

NEC-Displays im Grossformat

DIGITAL SIGNAGE-LÖSUNGEN

INNOVATIONEN



ZUKUNFTSSICHERE
Lösungen mit
Option Boards von NEC

ULTRASCHMAL GERAHMTE
Videowände
Nur 7,3 mm zwischen den
Bildflächen

INTEGRIERTE LÖSUNGEN
Touchscreen
Interaktive Lösungen

Perfektion par Excellence. Display-Lösungen von NEC im Megaformat.

VIDEOWÄNDE



X461UN versus
LCD4610
Gesamtrahmenbreite
reduziert um 93 %



X461UN versus
LCD4620
Gesamtrahmenbreite
reduziert um 78 %



X461UN
Gesamtrahmenbreite
7,3 mm

X461UN - Vorteile

Ultraschmale, fast unsichtbare Rahmen

Ab einer gewissen Entfernung gibt es bei der X-Serie praktisch keine Unterbrechung der Gesamtbildfläche mehr.

Umgebungslichtsensor

Mit dieser Funktion kann der Helligkeitspegel vom Anwender für eine Auto-Justierung selbst festgelegt werden, womit jederzeit perfekte Helligkeitswerte dynamisch eingestellt werden, die unangenehme Pegel sowie einen unnötigen Energieverbrauch vermeiden.

X461UN für Videowände mit ultraschmalen Rahmen

- Superschmale 6,7 mm-Rahmen mit 7,3 mm zwischen den einzelnen Bildflächen
- 46-Zoll Public Display mit professionellem LCD-Panel
- Umgebungslichtsensor für optimale Helligkeitsstufen und minimalen Stromverbrauch
- Hohe Leuchtdichte bis zu 700 cd/m²
- Werks- sowie Anwender-Kalibrierung für optimale Helligkeit und Farbgleichheit
- Option Slot für integrierte PC-, DVI Daisy Chain und andere Einschubkarten

Fast ohne Rahmen und perfekt eingepasst

Videowände mit professionellen Displays und High-End-Performance
Mit unseren Referenzdisplays der MultiSync® X461UN- oder P-Serie gestalten Sie herausragende Videowandinstallationen.

Kombinieren Sie mit TileMatrix und handelsüblichen Grafikkarten bis zu 100 Displays und entwerfen Sie eine bis zu 60 Quadratmeter große 10 x 10 Displaymatrix. Bei Verwendung unserer X461UN-Modelle mit ultraschmalen Rahmen wirkt diese beeindruckende Anzeige- und Werbematrix praktisch als homogene, nicht durch Gitternetzlinien unterbrochene Gesamtfläche.

Videowände können ohne zusätzliche Hardware aufgebaut und mit Hilfe der Funktionen des OSD-Panels absolut problemlos installiert werden. Die TileComp-Funktion gleicht optische Abweichungen bei Multiscreen-Anwendungen aus und verfügt zudem über eine Kompensationsfunktion für Rahmenbreiten. Weitere Funktionen für Hardware-Kalibrierung sorgen für eine perfekte Abstimmung der Farb- und Helligkeitswerte über die gesamte Bildfläche hinweg.

Für eine perfekte Lösung mit Service & Support aus einer Hand empfehlen wir den Einsatz von NEC-Komponenten wie DVI Daisy Chain-Board und Built-In PC.

NEC-Videowandlösungen - Vorteile

Hardware-Kalibrierung

Die Modelle der P- und X-Serie sind gleichermaßen für den Aufbau von perfekten Videowänden geeignet, wobei Medien und Bilder exakt in ihren Originalfarben angezeigt werden. Werbeagenturen können die enormen Vorteile von großformatigen Bildschirmen mit absoluter Farbtreue uneingeschränkt für sich nutzen.

„Gruppen-ID“ (Group ID)

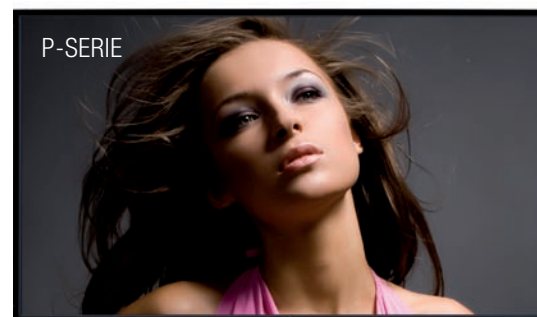
Diese Funktion ermöglicht die gezielte Adressierung von in einer Videowand integrierten Display-Clustern über einen RS232-Befehl. Während einer Bühnenpräsentation können so z. B. die Monitor-eingänge komfortabel umgeschaltet werden, was konventionell mit zusätzlichem Equipment und hohen Kosten verbunden wäre.

Quick-Modus für schnelle Eingangssignalwechsel

Vermeidet lange Umschaltzeiten und schwarze Bildschirme, wenn zwischen den einzelnen Signalquellen umgeschaltet wird. Unter anderem ideal für Videokonferenzsysteme oder Videowandmontagen, Anwendungen, bei denen lange Unterbrechungen unerwünscht sind.

„Einstellungen kopieren“ (Copy Settings)

Diese Funktion spart Zeit und Kosten. Über ein RS232-Kabel können noch vor Inbetriebnahme alle aktuellen Einstellungen von einem Display zum anderen kopiert werden. Es ist nicht mehr nötig, jeden Monitor einzeln aufzusuchen, um die gewünschten Einstellungen nacheinander zu aktualisieren. Für diesen Vorgang ist kein PC nötig.



NEC- Videowände können ideal mit Hilfe eines der nachfolgend aufgeführten Modelle der professionellen Referenz-displays unserer P-Serie aufgebaut werden: P401, P461 bzw. P521 oder X461UN mit ultraschmalen Rahmen.

DIGITAL SIGNAGE SOFTWARE

Die ideale Digital Signage-Lösung für mittelständische Unternehmen

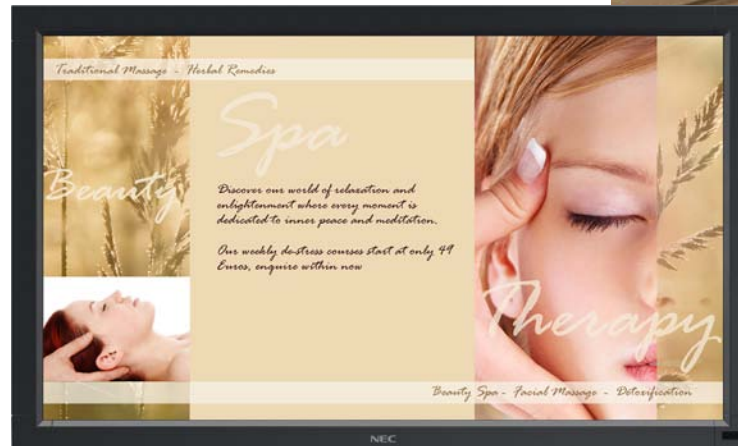
Einfach, bezahlbar, NEC-Support inklusive

Die Installation einer hochwertigen Digital Signage-Lösung war noch nie so einfach wie jetzt. Erwerben Sie ein NEC MultiSync Grossformatdisplay der V-Serie und Sie erhalten ein zusätzliches Softwarepaket, mit dem Sie für Ihr Zielpublikum mit nur wenigen Mausklicks dynamische Anzeigen und Werbebotschaften erstellen können. Und das alles im Bundle inklusive NEC-Herstellergarantie und -Support.

Einfach loslegen! Mit nur wenigen Mausklicks lassen sich neue Playlisten erstellen. Ideal auch für unerfahrene Anwender: Alle gängigen Wiedergabeformate werden unterstützt. Außerdem gibt es einen Bildschirm-Ticker sowie Online-Zugriff auf kostenlose bzw. maßgeschneiderte Vorlagen.

Bezahlbar und flexibel

Dieses Paket bietet ein hervorragendes PreisLeistungsverhältnis und kostet nicht mehr als ein Standard-LCD. Wählen Sie Ihr IdealfORMAT: 32-, 42- und 46-Zoll. So profitieren Sie optimal von Ihrer Digital Signage-Installation. Via LAN-Verbindung können Sie bis zu drei Displays über einen einzigen Editor mit digitalen Botschaften versorgen.



Gleich, ob es sich um eine Installation für Kosmetikerinnen, Restaurantbesitzer, Reisebüros oder Buchmacher handelt. Sie haben alle eines gemeinsam - eine absolut anwenderfreundliche Bedieneroberfläche, mit der auch unerfahrene Anwender ohne umfangreiche Schulungen und/oder ständige Supportleistungen ihre Werbeinhalte erstellen und abspielen können.

Vorteile Digital Signage-Software

Ohne Zusatzkosten bei V-Serie enthalten.

Leistungsstark, doch leicht zu installieren / bedienen.

Content-Bearbeitung und Verteilung nach Zeitplan.

In Kombination mit Grossformat-Displays von NEC eine bezahlbare und flexible Digital Signage-Lösung.



MSI V-Serie und Digital Signage-Software

Die Kombination von NEC-Public Displays der V-Serie mit einer MSI Windbox plus Digital Signage-Software von NEC ergibt zusammen eine bezahlbare, leistungsstarke und komplette Lösung für den Einsatz im Digital Signage-Bereich.

Mit Hilfe des "Back Pack"-PCs wird aus einem NEC Public Display eine Komplettlösung, wobei der PC an dem Display selbst oder an der entsprechenden Wandhalterung von NEC befestigt werden kann.

Dank dieser einfachen Installationsmöglichkeit des PCs ist eine echte Integrationslösung realisierbar. Das vorinstallierte XP-Betriebssystem ermöglicht dem Anwender die Installation der kostenfrei über das Internet beziehbaren Digital Signage-Software von NEC auf den PC.

www.nec-digital-signage-software.de

Der lüfterlose PC und lüfterlose Betrieb von Public Displays ergeben eine sehr zuverlässige und leise Lösung, die zudem durch eine dreijährige NEC-Garantie abgesichert ist. Die Lösung ist in den drei Formaten 32-, 42- und 46-Zoll verfügbar.

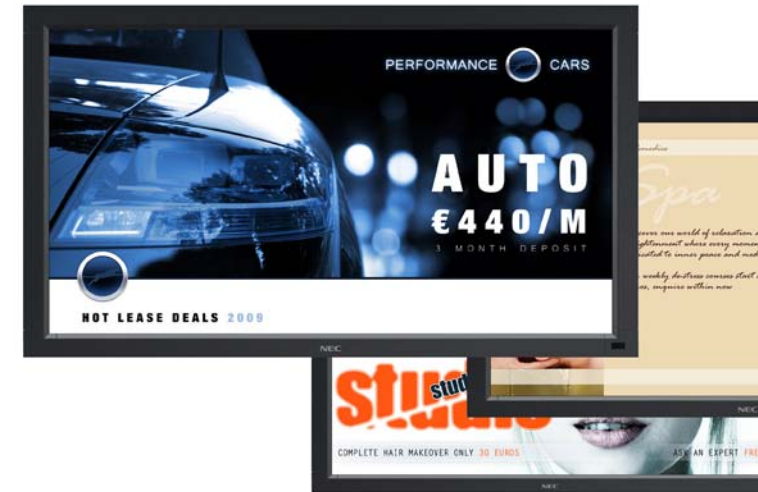
Eine komplette Digital Signage-Einstiegslösung von NEC für den schnellen Start.

MSI - überzeugende Vorteile

- Superschmal - passt problemlos hinter jedes NEC Public Display.
- Einfach zu installieren - Klammern und Schrauben im Lieferumfang.
- Funktionales Design - Aluminiumgehäuse dient auch als Kühlung.
- Flüsterleise & verlässlich - keine Lüfter erforderlich.
- Niedriger Stromverbrauch - unter 20 Watt.

MSI OPTION - TECHNISCHE DATEN

Prozessor	Intel® Atom™ N270 1,6 GHz
Festplatte	2,5 Zoll 160 GB 5400RPM interne Festplatte
Chipsatz	Intel® 945GSE ICH7-M
RAM-Speicher	On-Board 1 GB
Grafikspeicher	Maximum 240 MB (Intel® GMA950)
Auflösung	bis zu QXGA 2048 x 1536
Display-Schnittstelle	1 x VGA
Anschlüsse	3 x USB 2.0 Ports, 10/100 LAN, 802.11 b/g WLAN, je 1x Minibuchse für Mikrofon und Kopfhörer
Optional	SMA Connector
Kartenleser	3 in 1 (SD/MMC/ Memory Stick Input)
Betriebssystem/ Anwendung	Microsoft XP Home vorinstalliert/ Digital Signage/ Thin Client/ POS



Das MSI-Board kann problemlos auf der Rückseite eines Displays der V-Serie befestigt werden.



OPTION BOARDS UND UPGRADE-LÖSUNGEN

Holen Sie mit unseren Upgrade-Optionen noch mehr aus Ihren Investitionen in Grossformat-Lösungen heraus.

Zur Steigerung der Flexibilität, Anpassungsfähigkeit und Langlebigkeit seiner marktführenden Grossformatdisplays wurde von NEC das Option Slot-Konzept entwickelt. Option Boards sind 'Plug & Play'-Lösungen in echter Herstellerqualität, die schnell über die in unsere führenden Displays enthaltenen Option Slots integriert und auch wieder entfernt werden können.

Mit Hilfe von Option Boards kann das Profi-Display sofort zu einem integralen Bestandteil einer standortbezogenen Lösung umfunktioniert werden. Im Bedarfsfall ist die Wartung dabei unproblematisch, da das Display selbst nicht vom Standort entfernt werden muss. Sie können das Option Board mit der ruhigen Gewissheit austauschen, dass es als echtes Herstellerprodukt den gleichen Anspruch auf Herstellergarantie und einzigartigem Support besitzt wie die NEC-Displays selbst.



DAS OPTION BOARD-KONZEPT

Die überwiegende Mehrheit unserer neuen Grossformatdisplays ist mit einem Option Slot ausgestattet, da wir unseren Kunden die Gewissheit mitgeben möchten, dass ihre Investition nicht nur zukunftssicher ist, sondern dass sie zudem ihre Lösungen dynamisch an neue Anforderungen und Technologien anpassen können. Bestehende Kunden können von der Einführung neuerer Option Slot-Entwicklungen profitieren.

Option Boards von NEC

Media Player

Interne und externe Digital Signage Content Management-Lösung

CAT 5-Receiver

Interne und externe Lösung für LAN-Verbindungen

SBC-Lösung

Interne Built-in-PC-Lösung

HD SDI-Lösung

Interne HD SDI-Lösung für den professionellen Broadcast-Bereich

DVI Daisy Chain-Board

Internes Daisy Chain-Board für eine noch einfachere Konnektivität



MEDIA PLAYER OPTION



Vorteile

Bis zu 20 Bildschirme in einem Netzwerk

zeigen denselben oder verschiedenen Content

Via LAN können verschiedene Inhalte an interne oder externe Media Player verteilt werden, die im Portrait- oder Landscape-Modus denselben oder verschiedenen Content anzeigen.



Höhere Umsätze durch grössere Kundenaufmerksamkeit. Mit dem Media Player von NEC - einfach in der Anwendung, stark in der Kosteneffizienz

Die Content Management-Lösung von NEC für Digital Signage-Anwendungen ist ideal für den Einsatz in belebten Einkaufsstrassen geeignet, sofort startklar und wartungsfreundlich. Für den Anwender eine leistungsstarke, unglaublich kosteneffiziente Lösung zur Content-Verwaltung für eine breite Vielfalt von Displaygeräten. Und all dies mit Backup von NEC, dem größten Markennamen im Bereich von Digital Signage Display-Lösungen.

FÜR NOCH MEHR KONNEKTIVITÄT



Interne Version

Basierend auf der NEC Reference Option Slot Upgrade-Lösung kann dieses Option Board problemlos in alle NEC MultiSync® P-, X- und M401- sowie M461-Displays integriert werden.



Externe Version

Kompatibel mit allen Monitoren bzw. Projektoren von NEC, die über einen DVI-Eingang verfügen.

Installation der Media Player-Hardware in sechs einfachen Schritten:

1. Führen Sie die SD-Karte in das Media Player Board bzw. in die Box ein.
2. Setzen Sie das Media Player Board ein bzw. verbinden Sie DVI-Eingang mit Display und schliessen Sie Infrarotsensor sowie Stromversorgung an.
3. Schalten Sie das Display ein.
4. Öffnen Sie das Setup-Fenster der Media Player-Software.
5. Nehmen Sie die gewünschten Einstellungen vor.
6. Stellen Sie eine LAN-Verbindung her und fertig!



MEDIA PLAYER - TECHNISCHE DATEN

	EXTERNER MEDIA PLAYER	INTERNER MEDIA PLAYER
Ticker	Editor und Nachrichtenerstellung	Editor und Nachrichtenerstellung
Maximale Auflösung	1920 x 1080	
Quelldatei	Microsoft PowerPoint-Datei	
Konvertierformat	.jpeg, .png, .bmp	
Bild- und Audioformate	.jpg, .jpeg, .png, .bmp, .mpg, .m2p, .m2v, .ts, .vob, .wmv, .mp3	
Möglichkeiten	Layouterstellung und -bearbeitung, Registrierung von Programmabläufen, Erstellung und Bearbeitung von Content-Abläufen, Verteilung von Programmabläufen via LAN bzw. USB-Stick	
Audio-Ausgang	Line Out L/R, 3,5 mm Ministecker	Interner Stereoanschluss
Video-Eingang	Mini DIN 7P, S-Video NTSC/PAL	S-Video NTSC/PAL Component
Audio-Eingang	Line Out L/R, 3,5 mm Ministecker	3,5 mm Stereobuchse
Schnittstelle	DVI-D	Internal DVI-D, Extra DVI-Out
LAN-Terminal	RJ45 10/100BASE-T	RJ45 10/100BASE-T
Stromverbrauch	15 W, 1 W (Standby-Modus)	12 W, 11 W Standby
Kompatibilität	Alle NEC Displays mit DVI-Eingang	P und X Serie, M401, M461

Nur echte Vorteile

Digital Signage-Lösung, der Sie vertrauen können

Digital Signage-Komplettlösung von NEC inklusive NEC-Support.

Unkompliziert

Innovativlösung mit einfacher Installation für die Versorgung von installierten NEC Public Displays mit Bild-, Video- und Audioinhalten. Unkompliziertes Einrichten sowie Content-Aktualisierung durch simples Einführen eines pre-published Memorsticks in den Media Player oder via LAN.

Vielseitig

Kombinationsmöglichkeit externer und interner Ausführungen zur Schaffung optimaler visueller Erlebnisse im Rahmen ein und derselben Installation. Funktioniert mit allen Displaygeräten von NEC Display Solutions.

Flexibel

Der Media Player ermöglicht die Verteilung verschiedener Inhalte an

bis zu 20 Media Player, die von einem Computer aus 20 NEC Displays bedienen, wobei entweder derselbe Content oder auch verschiedene Inhalte über das Netzwerk verteilt werden können.

Effizient

Dynamische Botschaften und noch lebendigere Farben erhöhen im Vergleich mit konventionellen Printmedien die Aufmerksamkeit von Interessenten und damit auch den Umsatz bzw. das positive Besucher-/Kunden-Feedback. Sie sparen Druckkosten und kommen mit einem kleineren Budget zurecht.

Mehr Umsatz,

höherer Bekanntheitsgrad

Mit einer gut platzierten Media Player-Lösung von NEC steigern Sie nicht nur Ihre Geschäftseinnahmen, sondern verbessern auch Ihr Markenprofil, indem Sie Ihrem Standort einen nachhaltigen HighTech-Nimbus verleihen.

CAT 5 Receiver-Systeme

Die CAT 5 Receiver-Lösung für Public Displays von NEC bietet dem Anwender auch über längere Distanzen hinweg eine kompromisslose Bildqualität bei hoher Kosteneffizienz.

Auf Basis des Minicom DS Vision 3000-Systems sorgt die CAT 5 Receiver-Lösung von NEC dafür, dass ein Signal nun nahezu verlustfrei über eine Distanz von bis zu 600 Metern transportiert werden kann, womit keine Notwendigkeit mehr besteht, dass der mit einem Display verbundene PC in dessen unmittelbarer Nähe installiert sein muss. Das Ergebnis ist ein hohes Maß an Freiheit und Flexibilität bei der Installation.

Bei dem Einsatz mehrerer Displays, die denselben Content anzeigen, fungiert das CAT 5-System auch als Splitter. In der maximalen Ausbaustufe können 256 Public Displays bei voller Synchronität der angezeigten Inhalte über einen einzigen PC versorgt werden, in Relation zu konventionellen Multi-PC-Lösungen ein signifikant kostengünstigerer Lösungsansatz.

Lösungen mit und ohne Option Slot

Durch Erweiterung der Public Display-Modelle von NEC mit Option Slots wurde eine voll integrierte, modulare und kabellose Einschublösung geschaffen, die ohne externe

Stromversorgung oder sonstige Zusatzkomponenten auskommt und dem Anwender insgesamt ein hohes Maß an ästhetischen und auch praktischen Vorteilen bietet.

LCD Public Displays von NEC mit Option Slot:

MultiSync® P401, P461, P521, P701, X461UN, X461HB, M401, M461

Wir möchten darauf hinweisen, dass auch Public Displays von NEC ohne Option Slot die Vorteile einer CAT 5 Receiver-Lösung nutzen können. Die dafür entwickelten externen Receiver-Einheiten sind in Kombination mit Public Displays der Serien NEC MultiSync® LCD8205, MultiSync® 4215-2, MultiSync® V321 und V461 sowie mit allen NEC-Projektoren verwendbar.

CAT 5 Receiver - Vorteile

Erweiterte Konnektivität für Entfernungen von bis zu 600 m
(in Verbindung mit CAT 5 Splitter)

Volle Kompatibilität mit Minicom DS Vision 3000 inklusive Audio, Video und RS232

Zusätzlicher VGA-Ausgang am Receiver

Voll integrierte, modulare Einschublösung ohne Kabel

(Public Displays mit Option Slot)

Hohe Kosteneffizienz



CAT 5 Receiver - Technische Daten

Auflösung	bis zu 1920 x 1080 bei 60 Hz
Systemkabel	CAT x UTP/FTP-Kabel, 2 x 4 x 24 AWG Volldraht
Maximale Entfernung	600 m / 1000 ft
Skew-Kompensation	bis zu 63 Nanosekunden
DDC	VESA DDC-2-kompatibel
Betriebstemperatur	5 °C bis 40 °C
Gewicht	1,0 kg
Empfohlene Kabel (exemplarisch)	Belden 1583enh PN: 46376 Rev. 3A Belden 1633enh PN: 43133 Rev. 3A
Garantie	36 Monate
Zusätzliche Systemkomponenten	Broadcaster: 1 / 8 / 16 Port Splitter long / short
Voll integrierte Lösung für	MultiSync® P401, P461, P521, P701, X461UN, X461HB, M401, M461

Built-In PC - die voll integrierte, modulare PC-Einschublösung

Die Mehrheit vorhandener Public Display-Installationen wird von einem oder mehreren PC(s) gesteuert, die nicht selten wertvollen Platz wegnehmen oder aus ästhetischen Gründen vor den Augen des Betrachters verborgen werden müssen.

Mit Hilfe der Built-In PC-Lösung können Public Displays von NEC mit integriertem Option Slot modular, kabellos und ohne externe Stromversorgung mit uneingeschränkter PC-Funktionalität ausgestattet werden.

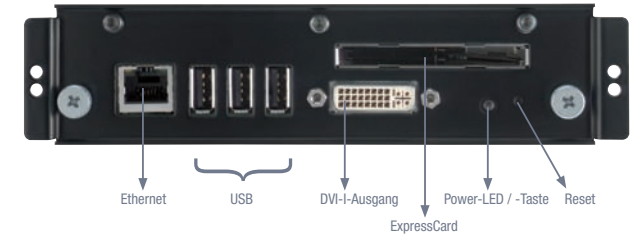
Enorme Vielfalt bei einfacher Inbetriebnahme

Das Built-in PC-Modul wird dabei in den seitlich am LCD Public Display implementierten Option Slot eingeschoben, was die Bedienbarkeit sehr vereinfacht. Das PC-Modul kann problemlos von einer Person installiert und im Wartungsfall auch leicht wieder entnommen werden, wobei weder das Display noch sonstige Komponenten von der Wand demontiert werden müssen.

Da das implementierte PC-Modul mit dem Display eine RS232-Kommunikation ermöglicht, lassen sich die installierten Public Display-Einheiten problemlos mit Hilfe des NaviSet® Administrators von NEC über das Netzwerk steuern.

Der integrierte ExpressCard-Steckplatz für W-LAN-, UMTS-, DVB-T- und andere Betriebsmodi bietet dem Anwender die effiziente Möglichkeit der Erweiterung vorhandener Einsatzgebiete.

Drei Optionen: Mit Atom 1,6 Ghz, Celeron 1,2 Ghz oder Core2Duo 1,86 Ghz, mit und ohne vorinstalliertem Windows XPe-Betriebssystem.



BUILT-IN PC - TECHNISCHE DATEN

CPU	1,6 Atom 1,2 Celeron 1,86 Core Duo
RAM	1,6/2,0 GB
HDD	250 GB; 2,5 Zoll
Grafikkarte	Intel GMA X4500, Intel GMA 950 (nur Atom)
Schnittstellen (Vorderseite)	3 x USB 2.0, ExpressCard Slot 54 mm, DVI-I-Ausgang, RJ45 10/100/1000 Mbps
Betriebssystem	Microsoft® Windows XPe (vorinstalliert) Linux (nicht integriert, doch kompatibel)
Betriebstemperatur	5 - 35 °C
Audio	Analog: Stereo, Ausgang über die 3,5 mm-Kopfhörerbuchse des Public Displays, interner Verstärker (u. U. Firmware-Update erforderlich)
RS-232	über internen Anschluss zum Public Display
Garantie	36 Monate
Voll integrierbare Lösung für	MultiSync® P401, P461, P521, P701, X461UN, X461HB, M401, M461



SBC OPTION

Built-In PC - Vorteile

- Voll integrierte, modulare Einschublösung ohne Kabel für anspruchvollste Standorte
- Völlig unkomplizierte Installation und Bedienbarkeit
- Integrierter ExpressCard-Steckplatz
- Zusätzlicher DVI-Ausgang zur Steuerung eines Zweitdisplays

HD SDI OPTION

HD SDI-Karte

Der für die zur Übertragung unkomprimierter Bildsignale entwickelte HDSDI (High Definition Serial Digital Interface)-Standard ist besonders für den professionellen Broadcasting- sowie den medizinischen Bereich (wie z. B. in der Endoskopie) von größter Bedeutung.

Die für NEC-Displays optimierte HD SDI-Option ermöglicht die effiziente Signal-Verarbeitung speziell auch von Serial Digital Interface-Signalen (SDI) und deren optimale Reproduzierbarkeit auf Public Displays von NEC. Die Übertragung von SDI-Signalen wird hierbei bis zu einer Entfernung von 300 m, die von HD SDI-Signalen bis zu 100 m unterstützt.

Die HD SDI-Karte ist für Stereo-Audiobetrieb geeignet und verfügt zudem über Daisy-Chain-Funktionalität sowie über Funktionen zur Signalrekonstruktion (Reclocker) und -entzerrung (Equaliser) bis hin zu einer Bitrate von 1,485 Gbit/s, mit deren Hilfe längere Kabelstrecken überbrückt werden können. Die Karte kann über den Option Slot ohne Zusatzkabel oder externe Stromversorgung vollständig in ein Public Display integriert werden.

Eine herausragende und ästhetische Lösung, die vor allem dem Broadcasting-, aber auch dem Digital Signage-Bereich zugute kommt, wenn Digitalsignale Strecken von bis zu 300 m überbrücken müssen.

HD SDI-Karte (Fortsetzung)

Die Kombination eines NEC MULTEOS-Displays mit DICOM-Profil, FHD und HD SDI-Karte ergibt besonders im medizinischen Umfeld, wie z. B. bei endoskopischen Anwendungen, eine exzellente, einzigartige Lösung.



HD SDI-Karte - Vorteile

Verarbeitung von HDSDI- und SDI-Signalen

Stereo-Audio-Funktion

Ästhetische, voll integrierbare Lösung ohne Kabel oder externe Stromversorgung (in Kombination mit Option Slot)

HD SDI-KARTE-TECHNISCHE DATEN

SDI-Videoeingang SMPTE 259M, 270 Mb/s SMPTE 292M, bis 1485 Mb/s	1x BNC Connector
SDI-Videoausgang Aktives Looping-Signal	1x BNC Connector Equalizer & Reclocker
DVI-D-Video	Auflösung des DVI-D HD-Ausgangs entspricht SDI-Eingang, 525i/625i SDI-Eingänge mit Linedoubling auf 480p/576p
Audio-Extraktion Format Anzahl Kanäle Samplerate	SDI oder HD-SDI 1 Stereokanal 48 kHz
Stereo-Audioausgang Stereoausgang Bandbreite Ausgangspegel	20 kHz 2V _{RMS} max. in 22 kOhm
Betriebstemperatur	5 bis 40 °C
Stromverbrauch	3,6 W
Eingangssignal	525i 59,94 Hz (SMPTE259) 625i 50,00 Hz (SMPTE259) 720p 50,00 Hz (SMPTE296); 720p 59,94 Hz (SMPTE296); 720p 60,00 Hz (SMPTE296) 1035i 59,94 Hz (SMPTE260); 1035i 60,00 Hz (SMPTE260); 1080i 50,00 Hz (SMPTE274); 1080i 59,94 Hz (SMPTE274); 1080i 60,00 Hz (SMPTE274) 1080p 23,98 Hz (SMPTE274); 1080p 24,00 Hz (SMPTE274)
Digital-Video Ausgangssignal	525P 59,94 Hz Linedoubling 625P 50,00 Hz Linedoubling 720p 50,00 Hz; 720p 59,94 Hz; 720p 60,00 Hz 1035i 59,94 Hz; 1035i 60,00 Hz 1080i 50,00 Hz; 1080i 59,94 Hz; 1080i 60,00 Hz 1080p 23,98 Hz; 1080p 24,00 Hz
Garantie	36 Monate
Voll integrierte Lösung für	MultiSync® P401, P461, P521, P701, X461UN, X461HB, M401, M461

DVI OPTION

DVI Daisy Chain-Board

Public Display-Ketten mit dynamisch wechselnden und aufeinanderfolgenden Bildanzeigen bilden für das Auge einen besonderen Blickfang.

Produkte von NEC Display Solutions bieten nicht nur die Möglichkeit, RS232- und analoge PC-Signale durchzuschleifen. Mit Hilfe des DVI Daisy Chain-Boards ist es sogar möglich, ein PC-Signal verlustfrei via DVI-D-Schnittstellen durchzuschleifen, wobei bis zu neun Displays im Rahmen einer Installation miteinander verbunden werden können.

Im Gegensatz zu analogen Daisy-Chain-Lösungen ist selbst bei Hochauflösungen von 1.920 x 1.080 Bildpunkten bei 60 Hz zwischen dem ersten und letzten Displayglied in der Kette in punkto Bildanzeige kein qualitativer Unterschied festzustellen.

Die vollständige Integration des DVI Daisy Chain-Boards über den Option Slot eines Public Displays von NEC ist absolut problemlos. Die Produktlösung, in deren Lieferumfang sich auch ein hochwertiges DVI-Kabel befindet, ist ebenso elegant wie leicht installierbar und unter dem Strich wesentlich kostengünstiger als dies bei konventionellen Lösungsansätzen mit hochwertigem Splitter und allen notwendigen DVI-Kabeln der Fall ist.



DVI-Board - Vorteile

- Digitalverbindung mehrerer Displays (maximal 9 Display-Einheiten) ohne Signalverluste
- Elegante, leicht installierbare Designerlösung
- Hohe Kosteneffizienz
- Mit NEC Built-in PC kombinierbar

Beispielkonfiguration:
3 x 3-Videowandmatrix mit MultiSync® X461UN und DVI Daisy Chain-Board
Signalquelle: 1,86 Core2Duo Built-In PC von NEC.



DVI DAISY CHAIN-BOARD - TECHNISCHE DATEN

Signal	DVI-D (TMDS) ohne HDCP-Kopierschutz
Max. Anzahl zu integrierender Displays	9
Max. Kabellänge zwischen Displays	3 m
Max. Auflösung	1920 x 1080 bei 60 Hz
Betriebstemperatur	+5 °C bis +40 °C
Stromverbrauch	2,7 W
Im Lieferumfang enthalten	DVI-Kabel (2 m)
Garantie	36 Monate
Voll integrierbare Lösung für	MultiSync® P401, P461, P521, P701, X461UN, X461HB, M401, M461

INTEGRIERTE LÖSUNGEN

Touch Screen-Lösungen

Touch-Lösungen mit ihren erweiterten Möglichkeiten der Anwenderinteraktion haben sich als wichtige Schnittstelle zwischen Mensch und Maschine bewährt und fest etabliert.

In Kooperation mit 3M Touch Systems wurden zahlreiche Public Displays von NEC (innerhalb Europas) exklusiv mit der innovativen Micro-Touch™ Dispersive Signal-Technologie (DST) ausgestattet. Die DST-Technologie ist im Gegensatz zu konventionellen Lösungen in der Lage, die durch einen Kontakt an einer bestimmten Touchposition entstandenen Biegewellen zu lokalisieren und auszuwerten. Die Touch-Lösung funktioniert bei Berührung mit Fingern, Handschuhen oder Stiften.

Das Sensorglas fungiert gleichzeitig auch als eine Art Schutzglas, so dass unerwünschte "Frame-Überlagerungen" vermieden werden können. Dies bedeutet, dass weder Schmutz, Kratzer oder direktes Sonnenlicht die Display-Performance beeinträchtigen können. Eine Navigation ist selbst dann noch möglich, wenn sich der Anwender versehentlich mit einer Hand auf der Display-Oberfläche abstützt.

Ein weiteres Plus ist die exzellente Lichtdurchlässigkeit. Modelle der MULTEOS- und P-Serie können in Kombination mit einem Built-In-PC von NEC als Touch-Lösung betrieben werden. Für den Betrieb dieser freistehenden und flexiblen Installation ist lediglich ein Netzkabel erforderlich.

Für folgende Modelle verfügbar:

MultiSync® V321, P401, P461, Multeos M401

Multeos M461

Touch Screen-Lösungen - Vorteile

Exklusive DST Touch-Technologie

Doppelfunktion als Touch-Panel und als Schutzglas

Hohe Lichtdurchlässigkeit

TOUCH SCREEN-TECHNISCHE DATEN

Kompatible Public Displays von NEC	MultiSync® V321, P401, P461, Multeos M401, M461
Eingabemethoden	per Finger und Stift
Lichtdurchlässigkeit*	92 % Lichtdurchlässigkeit (± 2 %)
Substrat-Material	Chemisch gehärtetes Glassubstrat
Beeinträchtigungen der Oberfläche	Unempfindlich gegen Verunreinigungen der Oberfläche mit Schmutz, Staub oder Fett.
Kommunikationsprotokoll	USB HID
Treiber	MicroTouch MT7 für MicroTouch DST-Treiber für Microsoft® Windows® 2000 / XP / VISTA/ 7 HID-kompatibel



MicroTouch™ DST Touchsystem

- Für schnelle, präzise und wiederholbare Berührungen
- Funktioniert auch, wenn andere Objekte auf der Oberfläche liegen oder andere Toucheffekte auf die Oberfläche einwirken
- Unempfindlich gegen Schmutz, Staub, Fett oder andere Verunreinigungen auf der Oberfläche
- Die exzellente Lichtdurchlässigkeit verbindet starke optische mit überzeugenden Blendschutz-Eigenschaften
- Keine funktionale Beeinträchtigungen durch Beschädigungen der Oberfläche
- Flexible Eingaben mit spitzen Gegenständen fast aller Art, wie zum Beispiel Bleistifte, Kreditkarten, Fingernägel...
- Verfügbar für Displays in den Größen 32 Zoll und 46 Zoll

Mit Hilfe des auf Basis der innovativen Disperse Signal Technology von 3M entwickelten MicroTouch™ DST-Touchsystems, werden Performanceprobleme beseitigt, wie sie in Kombination mit konventionellen Lösungen sowie Verunreinigungen und Beschädigungen von Bildschirmoberflächen auftreten. Diese Innovativlösung bietet dagegen eine schnelle, unempfindliche und präzise Berührungserkennung.

* Test nach BYK-Gardner Haze Gard Plus.

Schutzglas



Schutzglas-Option zur Vermeidung von Verletzungen im Falle von Glasbruch

Immer dann, wenn viele Menschen mit einer Displayoberfläche in Berührung kommen, ist ein hohes Maß an Robustheit und Zuverlässigkeit angesagt.

Der hohe Informationsgehalt von Public Displays macht sie zu natürlichen Anziehungspunkten, ein Grund, warum NEC Display Solutions seine Public Display-Produkte optional auch mit hochwertigem Schutzglas anbietet. Dank der außerordentlichen Flexibilität der Display-Gehäuse von NEC ist eine schnelle und unkomplizierte Installation bzw. Nachrüstung eines Schutzglases jederzeit möglich.

Die herausragende Bildqualität und exzellente Farbsättigung der Public Displays von NEC Display Solutions setzt Ihre Visionen in lebensechte Bilder um, deren Brillanz auch bei Verwendung eines entspiegelten, doppelseitig beschichteten Sicherheitsglases in keinsten Weise eingetrübt wird.

Schutzglas - Vorteile

- Solider Schutz des LCD-Panels
- Antireflexionsbeschichtung bei exzellenter Lesbarkeit
- Sicherheitsglas zur Vermeidung von Verletzungen im Falle von Glasbruch (Scheibe zerbricht in kleine Glaswürfel)

SCHUTZGLAS-TECHNISCHE DATEN

Glastyp	Sicherheits- und Schutzglas mit Antireflexionsbeschichtung
Schutzglasstärke	4 mm
Lichtdurchlässigkeit	97 %
Einblickwinkel (typ.)	158° horizontal / 158° vertikal (typ. bei Kontrastverhältnis 10:1)
Betriebstemperatur	+5 °C bis +35 °C
Gewichtszunahme durch Schutzglasmontage	MultiSync® P401 - 4,83 kg MultiSync® P461 - 6,4 kg MultiSync® P521 - 8,3 kg

Vorinstalliert - Modellverfügbarkeit

P401

P461

P521

Nachrüstbar - Modellverfügbarkeit

V321

M401

M461

Rahmendesign

Es spielt keine Rolle, ob ein Public Display als Stand-alone- bzw. integrierte Lösung oder sogar als Teil einer großen Videowandinstallation seine Verwendung findet. Wichtig ist, dass auch der spezifische Anwendungskontext sowie das architektonische Ambiente so optimal wie möglich getroffen sind.

Aus diesem Grunde stehen für Public Displays von NEC der MultiSync® P401-, P461- und P521-Serien alternativ auch Gehäuserahmen in Silber zur Verfügung, während die entsprechenden Rahmen für die MULTEOS-Serie in Schwarz verfügbar ist. Optional erhältliche Rahmen können völlig problemlos mit wenigen Handgriffen vom Anwender selbst montiert bzw. demontiert werden.



P-Serie: Silberrahmen



Sonderausführung: Multeos mit anthrazit-schwarzem Finish



Bewährte Performance

ökologisch wertvoll



Da großformatige Displays für herausragende Bildwiedergaben etwas mehr Energie verbrauchen, wurden NEC-Displays mit einem ökologischen Ansatz bei niedrigeren Betriebskosten weiterentwickelt. Heute können die Ein-/Auszeiten gezielt kontrolliert und die Bildhelligkeit entsprechend der aktuellen Arbeitsumgebung dynamisch abgesenkt werden.

Mit Hilfe des von NEC entwickelten Konzepts ökologischer Innovationen ist es möglich, den Energieverbrauch zu kontrollieren und zu verringern, ohne damit notwendigerweise die Performance eines NEC-Displays zu beeinträchtigen.

Die von NEC geschaffenen technologischen Innovationen sind stets auch mit sinnvollen ökologischen Zielvorstellungen verbunden: Absenken des Energieverbrauchs, strengste Kontrolle und Begrenzung von Gefahrstoffen, Reduktion bzw. Beseitigung von Abfallprodukten jeglicher Art sowie die Herstellung von Produkten mit längerer Lebensdauer und einer effektiveren Total Cost of Ownership.

Zur optimalen Nutzung von NEC-Displays im Rahmen verschiedenster Anwendungsumgebungen bieten wir Ihnen neben unseren Public Displays selbst eine Vielzahl von optional erhältlichen Zubehörprodukten. Bitte informieren Sie sich im Detail auf unserer NEC Display Solutions-Webseite.



Lautsprecher

Abnehmbar mit je 2 x 15 Watt für P401, P461, P521, P701 (rückseitige Mongate), M401, M461, X461HB
2 x 7 Watt für V321, LCD4215, V461.

Bild: NEC-MULTEOS

Die Lautsprecher entsprechen dem eleganten Display-Design und sind mit wenigen Handgriffen montierbar bzw. wieder abnehmbar.

LAUTSPRECHER - TECHNISCHE DATEN

Nenn-Impedanz	8 Ohm
Nenn-Eingangsleistung	15 W (JEITA)
Schalldruckpegel	82 dB (1 m, 1 W)
Nenn-Frequenzbereich	85 Hz ~ 35.000 Hz
Verfügbarkeit	MultiSync® LCD4020, MultiSync® LCD4620, MultiSync® LCD5220, MultiSync® LCD5710, MultiSync® LCD6520L, MULTEOS M40, MULTEOS M46, MultiSync® LCD3215, MultiSync® LCD4215

Wandhalterungen

Spezielle Wandhalterungen für die sichere und einfache Wandbefestigung von Public Displays im Landscape- oder Portrait-Modus.



WANDHALTERUNGEN - KOMPATIBILITÄT

Kompatibel mit	MultiSync® P401, P461, P521, P701 X461UN, X461HB, M401, M461, V321, LCD4215-2, V461 Sonderausführungen für X461UN und LCD8205 ebenfalls verfügbar
----------------	---

Standfüsse

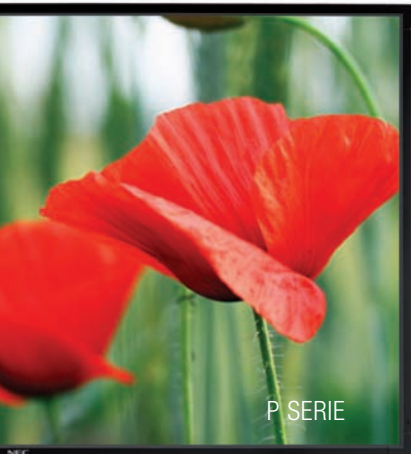
Für den optimalen Halt Ihrer Public Displays im Rahmen von Standalone-Installationen sind optionale Standfüsse erhältlich. Diese Standfüsse werden nicht mehr standardmäßig mit den Public Displays ausgeliefert, um Umwelt und Ressourcen zu schonen.



STANDFÜSSE - KOMPATIBILITÄT

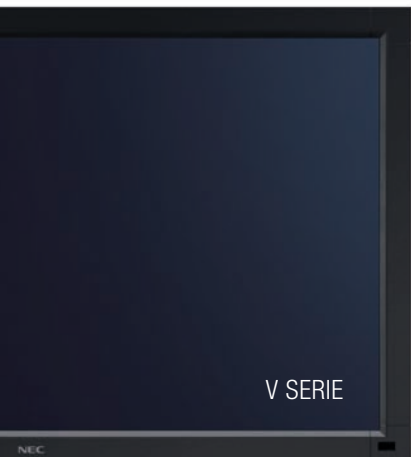
Verfügbarkeit	MultiSync® P401, P461, P521, P701 X461UN, X461HB, M401, M461, V321, LCD4215-2, V461
---------------	---

PD RANGE TECHNISCHE DATEN



LCD Public Displays

Größe [Zoll/cm] / Seitenverhältnis
Optimale Auflösung
Native Auflösung
Panel-Technologie / Reaktionszeit (typ.) [ms]
Betrachtungswinkel (h/v)
Leuchtstärke [cd/m ²] / Kontrastverhältnis (typ.)
Video-Eingang, analog
Video-Eingang, digital
Video-Ausgang, analog
Audio-Eingang
Audio-Ausgang
TV-Standards
Umgebungslichtsensor
Lautsprecher
VESA-Normung [mm]
Überhitzungsschutz
Gewicht [kg] ohne Standfuß
Leistungsverbrauch im Betrieb [W]/Power Manag.
Fernbedienung
Option Slot
Farbversion



LCD Public Displays

Größe [Zoll/cm] / Seitenverhältnis
Optimale Auflösung
Native Auflösung
Panel-Technologie / Reaktionszeit (typ.) [ms]
Betrachtungswinkel (h/v)
Leuchtstärke [cd/m ²] / Kontrastverhältnis (typ.)
Video-Eingang, analog
Video-Eingang, digital
Video-Ausgang, analog
Audio-Eingang
Audio-Ausgang
TV-Standards
Umgebungslichtsensor
Lautsprecher
VESA-Normung [mm]
Überhitzungsschutz
Gewicht [kg] ohne Standfuß
Leistungsverbrauch im Betrieb [W]/Power Manag.
Fernbedienung
Option Slot
Farbversion

FULLHD1080p

V321	P401	LCD4215-2
31,5 / 80,0 / 16:9	40,0 / 101,6 / 16:9	42,0 / 106,7 / 16:9
1360 x 768 bei 60 Hz	1920 x 1080 bei 60 Hz	1366 x 768 bei 60 Hz
1366 x 768 bei 60 Hz	1920 x 1080 bei 60 Hz	1366 x 768 bei 60 Hz
S-PVA/8	S-PVA / 8 (grey-to-grey)	S-IPS / 8 (grey-to-grey)
178°/178°	178°/178°	178°/178°
450/3000:1	bis zu 700 / 3000:1	500 / 2000:1
	5 BNC, Component, Composite (via BNC und Cinch), S-Video, D-Sub 15	
DVI-D mit HDCP	DVI-D mit HDCP, HDMI, DisplayPort	DVI-D mit HDCP, HDMI
D-Sub 15, Composite (via BNC)	5 BNC, Composite (via BNC)	5 BNC, Composite (via BNC)
2 x Cinch, 1 x 3,5 mm Kopfhörerbuchse	2 x Cinch, 1 x 3,5 mm Kopfhörerbuchse	2 x Cinch, 1 x 3,5 mm Kopfhörerbuchse
1 x Cinch	1 x Cinch	1 x Cinch
NTSC; PAL; SECAM	NTSC; PAL; SECAM	NTSC; PAL; SECAM
Nein	Ja	Nein
Optional (7 + 7 W)	Optional (15 + 15 W)	Optional (7 + 7 W)
400 x 200; 12 Bohrungen	300 x 300; M6; 4 Bohrungen	400 x 200; 12 Bohrungen
Ja	Ja	Ja
14,3	29,4	21,6
100 / VESA DPMS	175 / VESA DPMS	190 / VESA DPMS
RS232 Infrarot-Fernbedienung	RS232 in/out, Infrarot-Fernbedienung, LAN	RS232 in/out, Infrarot-Fernbedienung
Nein	Ja	Nein
● ●	● ●	● ●

FULLHD1080p	FULLHD1080p	FULLHD1080p	FULLHD1080p
V461	P461	P521	P701 (ab April 2010)
46,0 / 117,0 / 16:9	46,0 / 117,0 / 16:9	52,0 / 132,0 / 16:9	70,0 / 178,0 / 16:9
1920 x 1080 bei 60 Hz	1920 x 1080 bei 60 Hz	1920 x 1080 bei 60 Hz	1920 x 1080 bei 60 Hz
1920 x 1080 bei 60 Hz	1920 x 1080 bei 60 Hz	1920 x 1080 bei 60 Hz	1920 x 1080 bei 60 Hz
S-PVA / 8 (grey-to-grey)	S-PVA / 8 (grey-to-grey)	S-PVA / 8 (grey-to-grey)	PVA / 8 (grey-to-grey)
178°/178°	178°/178°	178°/178°	178°/178°
450 / 3000:1	bis zu 700 / 4000:1	bis zu 700 / 2000:1	600 / 2000:1
	5 BNC, Component, Composite (via BNC und Cinch), S-Video, D-Sub 15		
DVI-D mit HDCP, HDMI	DVI-D mit HDCP, HDMI, DisplayPort	DVI-D mit HDCP, HDMI, DisplayPort	DVI-D mit HDCP, HDMI, DisplayPort
5 BNC, Composite (via BNC)	5 BNC, Composite (via BNC)	5 BNC, Composite (via BNC)	5 BNC, Composite (via BNC)
2 x Cinch, 1 x 3,5 mm Kopfhörerbuchse	2 x Cinch, 1 x 3,5 mm Kopfhörerbuchse	2 x Cinch, 1 x 3,5 mm Kopfhörerbuchse	2 x Cinch, 1 x 3,5 mm Kopfhörerbuchse
1 x Cinch	1 x Cinch	1 x Cinch	1 x Cinch
NTSC; PAL; SECAM	NTSC; PAL; SECAM	NTSC; PAL; SECAM	NTSC; PAL; SECAM
Nein	Ja	Ja	Ja
Optional (7 + 7 W)	Optional (15 + 15 W)	Optional (15 + 15 W)	Optional (15 + 15 W)
400 x 200 (FDMI); 12 Bohrungen	300 x 300; M6; 4 Bohrungen	400 x 400; M6; 4 Bohrungen	400 x 400; M8; 4 Bohrungen
Ja	Ja	Ja	Ja
23,8	36,1	40,0	96
185 / VESA DPMS	210 / VESA DPMS	290 / VESA DPMS	600 / VESA DPMS
RS232 in/out, Infrarot-Fernbedienung, LAN	RS232 in/out, Infrarot-Fernbedienung, LAN	RS232 in/out, Infrarot-Fernbedienung, LAN	RS232 in/out, Infrarot-Fernbedienung, LAN
Nein	Ja	Ja	Ja
● ●	● ●	● ●	● ●

DisplayPort

DisplayPort ist als Alternative zu DVI und HDMI eine VESA-definierte digitale Schnittstelle für die Übertragung von Video- und Audiosignalen.

- Kleiner als DVI und VGA
- Verwendung von bis zu 10 Meter längeren Kabeln als DVI und HDMI ohne Einbußen an die Bildqualität
- Größere Bandbreite als DVI oder HDMI



V SERIE

LCD Public Displays

Größe [Zoll/cm] / Seitenverhältnis
Optimale Auflösung
Native Auflösung
Panel-Technologie / Reaktionszeit (typ.) [ms]
Betrachtungswinkel (h/v)
Leuchtstärke [cd/m ²] / Kontrastverhältnis (typ.)
Video-Eingang, analog
Video-Eingang, digital
Video-Ausgang, analog
Audio-Eingang
Audio-Ausgang
TV-Standards
Umgebungslichtsensor
Lautsprecher
VESA-Normung [mm]
Überhitzungsschutz
Gewicht [kg] ohne Standfuß
Leistungsverbrauch im Betrieb [W]/Power Manag.
Fernbedienung
Option Slot
Farbversion

	X461UN	X461HB	FULLHD1080p LCD8205
Größe [Zoll/cm] / Seitenverhältnis	46,0 / 117,0 / 16:9	46,0 / 117,0 / 16:9	82,0 / 207,0 / 16:9
Optimale Auflösung	1360 x 768 bei 60 Hz	1360 x 768 bei 60 Hz	1920 x 1080 bei 60 Hz
Native Auflösung	1360 x 768 bei 60 Hz	1360 x 768 bei 60 Hz	1920 x 1080 bei 60 Hz
Panel-Technologie / Reaktionszeit (typ.) [ms]	S-PVA / 8 (grey-to-grey)	S-PVA / 8 (grey-to-grey)	S-PVA / 8 (grey-to-grey)
Betrachtungswinkel (h/v)	178°/178°	178°/178°	178°/178°
Leuchtstärke [cd/m ²] / Kontrastverhältnis (typ.)	bis zu 700 / 3000:1	1500 max. bei < 26° / 3500:1	600 / 2000:1
Video-Eingang, analog	5 BNC, Component, Composite (via BNC und Cinch), S-Video, D-Sub 15	5 BNC, Component, Composite (via BNC und Cinch), S-Video, D-Sub 15	5 BNC, Component, 2 x Composite, S-Video
Video-Eingang, digital	DVI-D mit HDCP, HDMI	DVI-D mit HDCP, HDMI	HDMI, DVI-I mit HDCP
Video-Ausgang, analog	5 BNC, Composite (via BNC)	5 BNC, Composite (via BNC)	-
Audio-Eingang	2 x Cinch, 1 x 3,5 mm Kopfhörerbuchse	2 x Cinch, 1 x 3,5 mm Kopfhörerbuchse	3 x Cinch, 1 x 3,5 mm Kopfhörerbuchse
Audio-Ausgang	1 x Cinch	1 x Cinch	1 x SPDIF
TV-Standards	NTSC; PAL; SECAM	NTSC; PAL; SECAM	NTSC; PAL; SECAM
Umgebungslichtsensor	Ja	Ja	Ja
Lautsprecher	2 x 15 W, keine option. Lautsprecher	Optional (15 + 15 W)	7 + 7 W, keine option. Lautsprecher
VESA-Normung [mm]	300 x 300 (FDMI); 4 Bohrungen	300 x 300 (FDMI); 4 Bohrungen	1200 x 800 (FDMI); 14 Bohrungen
Überhitzungsschutz	Ja	Ja	Ja
Gewicht [kg] ohne Standfuß	29,0	29,0	145,0
Leistungsverbrauch im Betrieb [W]/Power Manag.	200 / VESA DPMS	320 / VESA DPMS	680 / VESA DPMS
Fernbedienung	RS232 in/out, LAN, ext. IR-Fernbed. (opt.)	RS232 in/out, LAN, Infrarot-Fernbedienung	RS232 in, Infrarot-Fernbedienung
Option Slot	Ja	Ja	Nein
Farbversion	● ●	● ●	● ●



LCD8205



MULTEOS

LCD Public Displays

Größe [Zoll/cm] / Seitenverhältnis
Optimale Auflösung
Native Auflösung
Panel-Technologie / Reaktionszeit (typ.) [ms]
Betrachtungswinkel (h/v)
Leuchtstärke [cd/m ²] / Kontrastverhältnis (typ.)
Video-Eingang, analog
Video-Eingang, digital
Video-Ausgang, analog
Audio-Eingang
Audio-Ausgang
TV-Standards
Umgebungslichtsensor
Lautsprecher
VESA-Normung [mm]
Überhitzungsschutz
Gewicht [kg] ohne Standfuß
Leistungsverbrauch im Betrieb [W]/Power Manag.
Fernbedienung
Option Slot
Farbversion

	FULLHD1080p MULTEOS M401	FULLHD1080p MULTEOS M461
Größe [Zoll/cm] / Seitenverhältnis	40,0 / 102,0 / 16:9	46,0 / 117,0 / 16:9
Optimale Auflösung	1920 x 1080 bei 60 Hz	1920 x 1080 bei 60 Hz
Native Auflösung	1920 x 1080 bei 60 Hz	1920 x 1080 bei 60 Hz
Panel-Technologie / Reaktionszeit (typ.) [ms]	PVA / 8 (grey-to-grey)	PVA / 8 (grey-to-grey)
Betrachtungswinkel (h/v)	178°/178°	178°/178°
Leuchtstärke [cd/m ²] / Kontrastverhältnis (typ.)	450 / 3000:1	450 / 3000:1
Video-Eingang, analog	5 BNC, Component, Composite (via BNC und Cinch), S-Video, D-Sub 15	5 BNC, Component, Composite (via BNC und Cinch), S-Video, D-Sub 15
Video-Eingang, digital	DVI-D mit HDCP, HDMI, DisplayPort	DVI-D mit HDCP, HDMI, DisplayPort
Video-Ausgang, analog	5 BNC; Composite (via BNC)	5 BNC; Composite (via BNC)
Audio-Eingang	2 x Cinch, 1 x 3,5 mm Kopfhörerbuchse	2 x Cinch, 1 x 3,5 mm Kopfhörerbuchse
Audio-Ausgang	1 x Cinch	1 x Cinch
TV-Standards	NTSC; PAL; SECAM	NTSC; PAL; SECAM
Umgebungslichtsensor	Ja	Ja
Lautsprecher	Optional (15 + 15 W)	Optional (15 + 15 W)
VESA-Normung [mm]	300 x 300; M6; 4 Bohrungen	300 x 300; M6; 4 Bohrungen
Überhitzungsschutz	Ja	Ja
Gewicht [kg] ohne Standfuß	28,5	35,2
Leistungsverbrauch im Betrieb [W]/Power Manag.	170 / VESA DPMS	200 / VESA DPMS
Fernbedienung	RS232 in/out, Infrarot-Fernbedienung	RS232 in/out, Infrarot-Fernbedienung
Option Slot	Ja	Ja
Farbversion	○ ●	○ ●
	● ● Option	● ● Option

SBC - Built-in PC

Die meisten Public Displays von NEC sind mit einem Option Slot ausgestattet, mit dem die Flexibilität und Funktionalität eines Bildschirms problemlos erweitert werden kann.

Optional werden drei verschiedene PC-Modul-Lösungen, eine CAT 5 Receiver-Lösung (Video), ein HDSLI-Konverter, ein Digital Signage Media Player sowie ein Daisy Chain Board angeboten.

Diese integrierten Lösungen können ohne Schwierigkeiten in ein Display installiert werden - 3 Jahre NEC-Garantie inklusive.





Dieses Dokument ist urheberrechtlich geschützt durch © Copyright 2010 NEC Display Solutions Europe GmbH. Sämtliche Rechte bleiben ihren jeweiligen Inhabern vorbehalten. Dieses Dokument darf ohne die vorherige schriftliche Genehmigung von NEC Display Solutions Europe GmbH weder ganz noch teilweise kopiert, bearbeitet, weiter verteilt oder anderweitig verwendet werden. Dieses Dokument wird „wie es steht und liegt“ ohne jegliche Gewährleistung, weder ausdrücklich noch stillschweigend, zur Verfügung gestellt. Irrtum vorbehalten.

NEC Display Solutions Europe GmbH kann jederzeit ohne Ankündigung Produkte, die in diesem Dokument beschrieben werden oder auf die darin Bezug genommen wird, verändern, bearbeiten oder verbessern bzw. ihre Lieferung einstellen.



NEC-Displays im Grossformat

SIGNAGE SOLUTIONS

NEC-NIEDERLASSUNGEN

NEC Display Solutions Europe GmbH – HQ

Landshtuter Allee 12-14, D-80637 München
informail@nec-displays.com
Phone: +49 (0) 89 99 699-0
Fax: +49 (0) 89 99 699-500
www.nec-display-solutions.com

NEC (UK) Ltd. – Display Solutions Division

NEC House
1 Victoria Road, London W3 6BL
Phone: +44 (0) 870 0120 1160
Fax: +44 (0) 208 8752 3670
www.nec-display-solutions.co.uk

NEC France S.A.S Division Display Solutions

29 rue des Hautes Pâtures, F-92737 Nanterre Cedex
necdisplay@eu.nec.com
Phone: +33 (0) 1 46 49 46 49
Fax: +33 (0) 1 47 69 92 86
www.nec-display-solutions.fr

NEC Display Solutions Iberica

C/ Anabel Segura, 7 – Planta 2a
E- 28108 Alcobendas (Madrid), Spain
Phone: +34 (0) 91 203 29 00
Fax: +34 (0) 91 650 11 00
www.nec-display-solutions.es

NEC Italy S.r.l. – Display Solutions Division

Viale Enrico Forlanini 23, I-20134 Milano
info.necdisplay-it@eu.nec.com
Phone: +39 (0) 24 84 151
Fax: +39 (0) 24 84 15 409
www.nec-display-solutions.it

NEC Display Solutions Europe GmbH Netherlands

Cacaoweg 20 (Building) 84
NL-1047 BM Amsterdam
Phone: +31 (0) 20 40 78-931
Fax: +31 (0) 20 40 78-932
www.nec-display-solutions.nl

NEC Display Solutions Europe GmbH Poland

ul. Bociana 22A
PL-31-231 Kraków
Phone: +48 (0) 12 614 53-53
Fax: +48 (0) 12 614 53-54
www.nec-display-solutions.pl

NEC Scandinavia AB, Display Solutions, Sweden

Kronborgsgränd 11
S-16487 Kista
Phone: +46 (0) 8 635 92 00
Fax: +46 (0) 8 635 93 50
www.nec-display-solutions.se

NEC Scandinavia AB, Display Solutions, Norway

Olaf Helssetsvei 6
N-0694 Oslo
Phone: +47 (0) 22 62 89 95
Fax: +47 (0) 22 62 89 96
www.nec-display-solutions.no

NEC Finland OY, Display Solutions, Finland

Ahtventie 4
FIN-02170 ESPOO
Finland
Phone: +358 9 348 70204
www.nec-display-solutions.com

NEC Display Solutions Europe GmbH Russia

Smolenskaya square 3, Office 760
121099 Moscow, Russia
Phone: +7 495 937 84 10
Fax: +7 495 937 82 90
www.nec-display-solutions.ru

NEC Display Solutions, South Africa

P.O. Box 7243, Westwood, 1477
Johannesburg, South Africa
Phone: +27 (0) 11 918 6449
Fax: +27 (0) 11 894 2973
www.nec-display-solutions.com

NEC Display Solutions Middle East

3rd Floor, Jafzaview 18
Jebel Ali, Dubai
U.A.E.
Phone: +971 50 158 53 71
www.nec-display-solutions.com

Empowered by Innovation

NEC